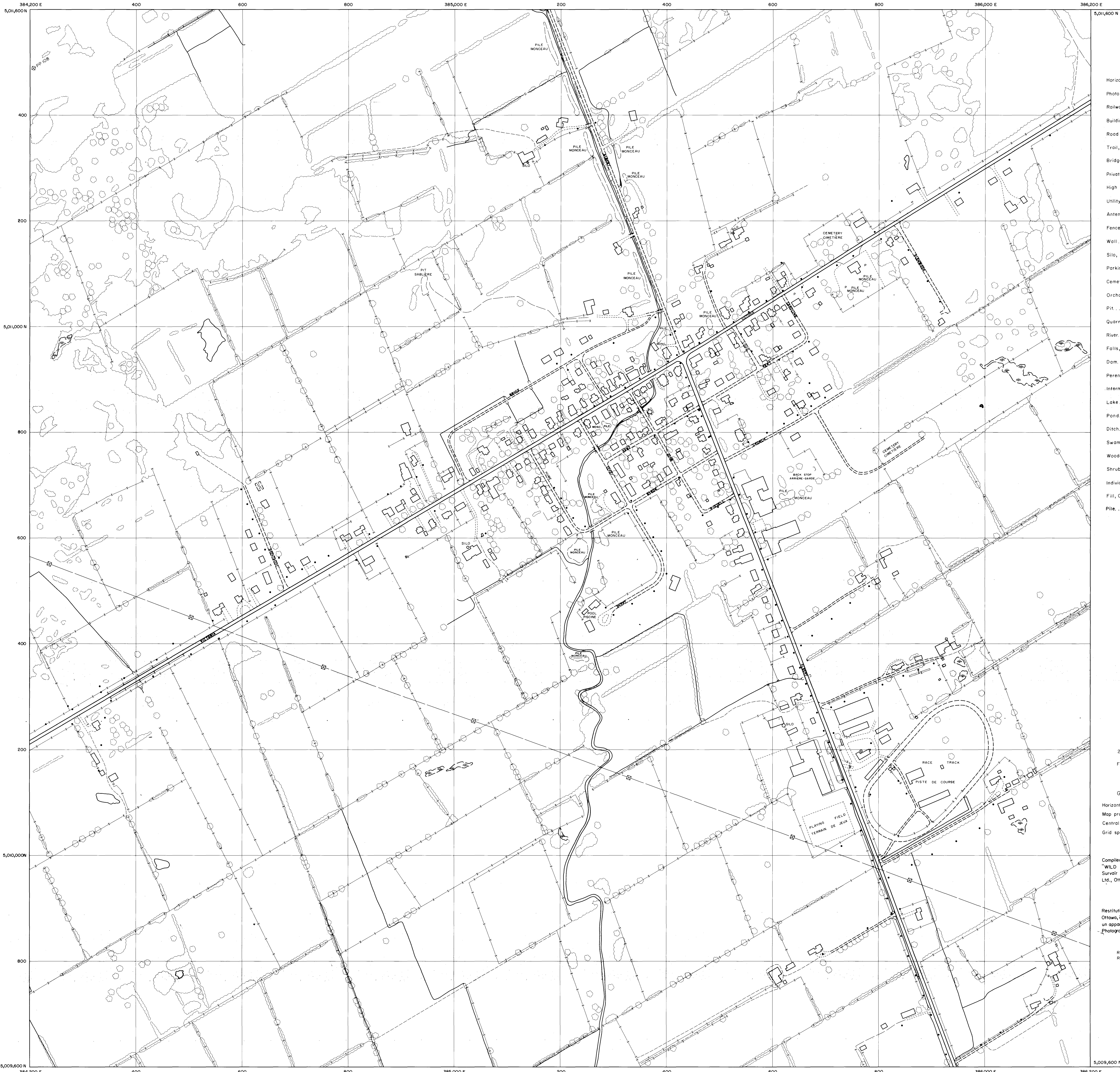


Metcalfe

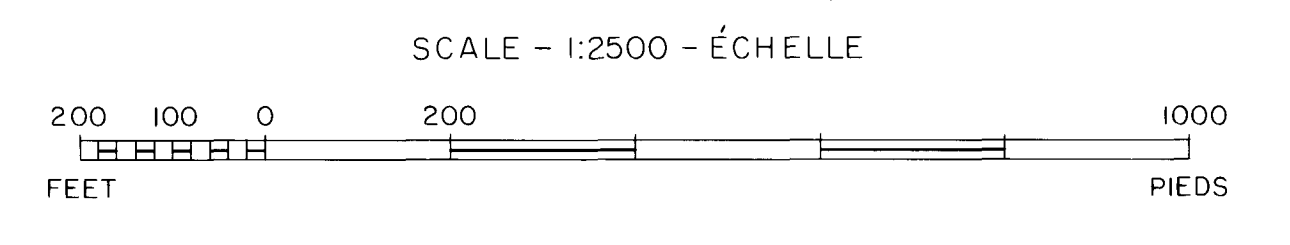
384-010



LEGEND — LÉGENDE

Horizontal control point	△	Point de contrôle horizontal
Photo center	⊕	Centre de photo
Railway, (abandoned)	—	Chemin de fer, (abandonné)
Building, (under construction)	□	Bâtiment (en construction)
Road paved, unpaved	—	Route pavée, non-pavée
Trail, Cart track	—	Sentier, Chemin de terre
Bridge, Culvert	—	Pont, Ponceau
Private entrance	—	Entrée privée
High tension line	—	Ligne de haute tension
Utility pole, Hydro tower	—	Poteau d'utilités, Pylône
Antenna	—	Antenne
Fence, Hedge	—	Clôture, Haie
Wall	—	Mur
Silo, Chimney	○	Silo, Cheminée
Parking	—	Stationnement
Cemetery	—	Cimetière
Orchard	—	Verger
Pit	—	Sablière
Quarry	—	Carrière
River	—	Rivière
Falls, Rapids	—	Chutes, Rapides
Dam	—	Barrage
Perennial stream	—	Ruisseau
Intermittent stream	—	Ruisseau à régime irrégulier
Lake	—	Lac
Pond	—	Marais
Ditch	—	Fossé
Swamp	—	Morais
Wooded area	—	Zone boisée
Shrub, Scrub	—	Arbrisseau, Broussailles
Individual tree	—	Arbre isolé
Fill, Cut, Cliff	—	Remblais, Déblais, Escarpement
Pile	—	Monceau

NATIONAL CAPITAL COMMISSION
 VILLAGE OF METCALFE
 COMMISSION DE LA CAPITALE NATIONALE



GENERAL INFORMATION RENSEIGNEMENTS GÉNÉRAUX
 Horizontal datum: North American (1927). Système géodésique Nord Américain unifié de (1927)
 Map projection - Ontario co-ordinate system. Système de projection de l'Ontario.
 Central Meridian 76° 30'. Méridien central 76° 30'.
 Grid spacing - 200 metres. Espacement du quadrillage de - 200 mètres.

COMPILED BY: General Photogrammetric Services Ltd., Ottawa, by photogrammetric methods, utilizing a "WILD A-8" autograph. Air photographs taken April 1969 with a "WILD RC-8" camera by Survair Ltd., Ottawa. Aero-triangulation and numerical adjustment by General Photogrammetric Services Ltd., Ottawa.

PHOTOGRAMMÉTRIE
 Restitution photogrammétrique sur autographe "WILD A-8" par General Photogrammetric Services Ltd., Ottawa, à partir de photographies aériennes prises en Avril 1969 par Survair Ltd., Ottawa, avec un appareil de prise de vue "WILD RC-8". Aéro-triangulation et ajustement numérique par General Photogrammetric Services Ltd., Ottawa.

ROLL ROULEAU A 30178 PHOTO 106-107-108-109 14-15-16-17

SHEET 1 OF 1
 FEUILLE 1 OF 1

CARLETON MAP LIBRARY
 Map of Ottawa Hill and environs
 384-010 (1969)
 SCALE 1:2500