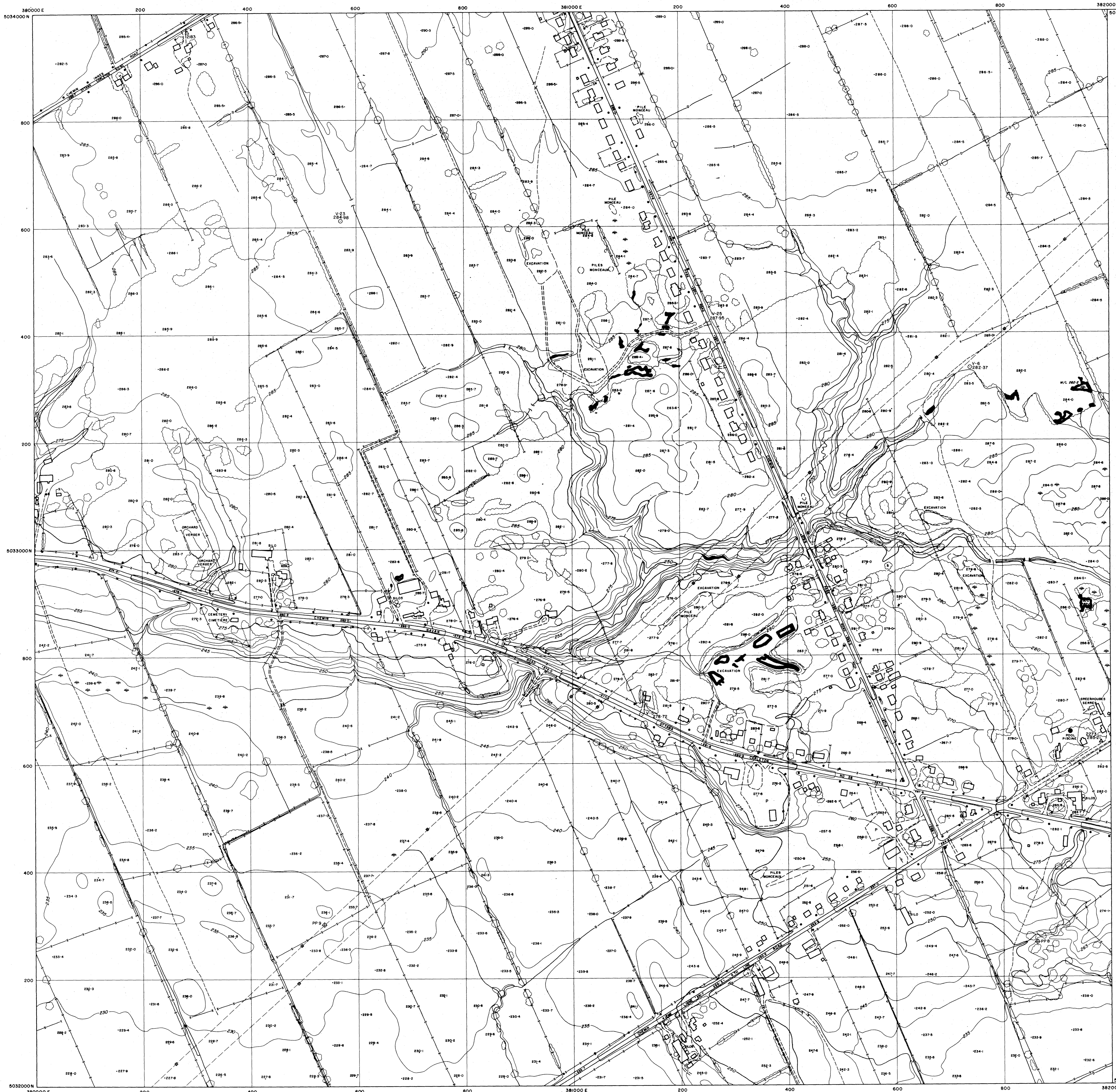
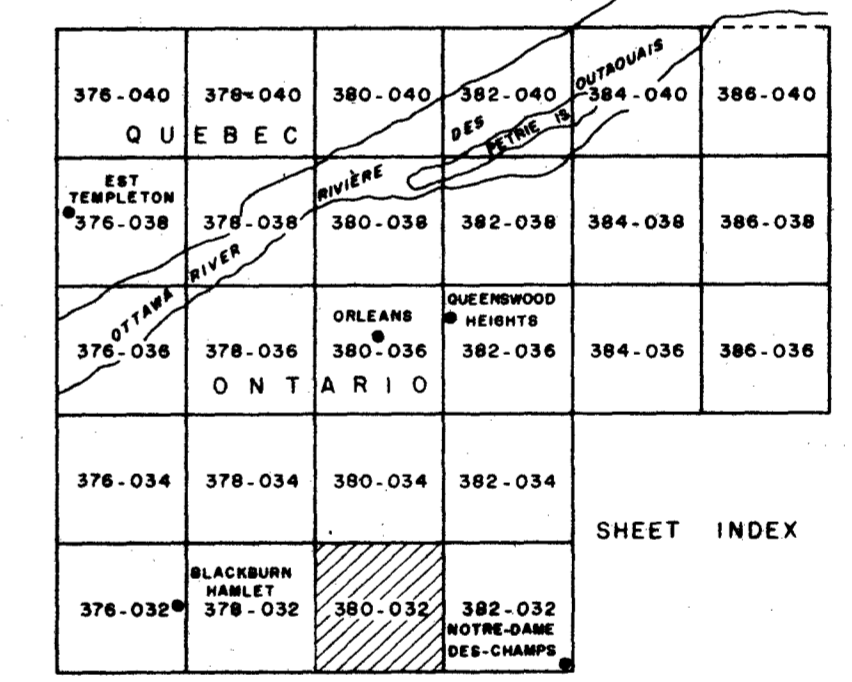


380-032



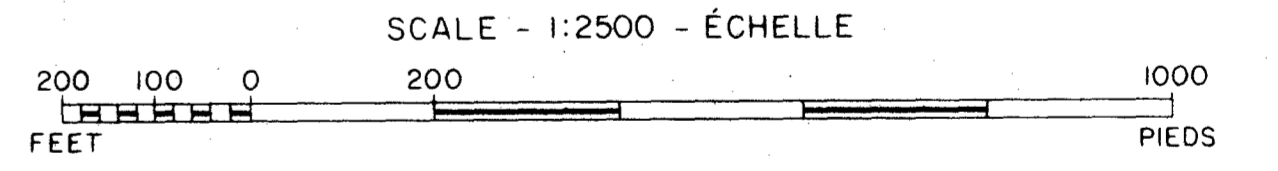
LEGEND — LÉGENDE

- Horizontal control point ..... Δ368 ..... Point de contrôle horizontal
- Vertical control point ..... ○W12 ..... Point de contrôle vertical
- Bench mark ..... 257 ..... Repère d'altitude
- Photo centre ..... PP 71 ..... Centre de photo
- Spot elevation, Water level ..... 284.0 W/L 277.5 ..... Point coté, Élévation d'eau
- Railway (abandoned) ..... ———— ..... Chemin de fer (abandonné)
- Building (under construction) ..... [ ] ..... Bâtiment (en construction)
- Road: paved, unpaved ..... ———— ..... Routes pavées, non-pavées
- Trail, Cart track ..... - - - - - ..... Sentier, Chemin de terre
- Bridge, Culvert ..... [ ] ..... Pont, Ponceau
- Private entrance ..... [ ] ..... Entrée privée
- High tension line ..... ———— ..... Ligne de haute tension
- Utility pole, Hydro tower ..... [ ] ..... Poteau d'usages publics, Pylône
- Antenna ..... [ ] ..... Antenne
- Fence, Hedge ..... [ ] ..... Clôture, Haie
- Wall ..... [ ] ..... Mur
- Site, Chimney ..... [ ] ..... Site, Cheminée
- Parking ..... [ ] ..... Stationnement
- Cemetery ..... [ ] ..... Cimetière
- Orchard ..... [ ] ..... Verger
- Pit, Pile ..... [ ] ..... Sablière, Monceau
- Quarry ..... [ ] ..... Carrière
- River ..... [ ] ..... Rivière
- Falls, Rapids ..... [ ] ..... Chutes, Rapides
- Dam ..... [ ] ..... Barrage
- Perennial stream ..... [ ] ..... Ruisseau
- Intermittent stream ..... [ ] ..... Ruisseau à régime irrégulier
- Lake ..... [ ] ..... Lac
- Pond ..... [ ] ..... Mare
- Ditch ..... [ ] ..... Fossé
- Swamp ..... [ ] ..... Marais
- Contours ..... [ ] ..... Courbes de niveau
- Depression contours ..... [ ] ..... Courbes de niveau de cuvette
- Approximate contours ..... [ ] ..... Courbes approximatives
- Wooded area ..... [ ] ..... Zone boisée
- Scrub ..... [ ] ..... Broussailles
- Individual trees, Shrub ..... [ ] ..... Arbre, Arbrisseau
- Fill, Cut, Cliff ..... [ ] ..... Remblais, Déblais, Escarpement



ORLEANS AREA  
NATIONAL CAPITAL COMMISSION

RÉGION D'ORLÉANS  
COMMISSION DE LA CAPITALE NATIONALE



CONTOUR INTERVAL 5 FEET  
ÉQUIDISTANCE DES COURBES 5 PIEDS

GENERAL INFORMATION      RENSEIGNEMENTS GÉNÉRAUX

Vertical datum: Geodetic Survey of Canada.      Niveau de référence: Service géodésique du Canada.

Horizontal datum: North American (1927).      Système géodésique: Nord Américain unifié de (1927).

Map projection: Ontario co-ordinate system.      Système de projection de l'Ontario.

Central Meridian: 76°30'.      Méridien central: 76°30'.

Grid spacing: 200 metres.      Espacement du quadrillage de 200 mètres.

COMPILATION NOTE

Compiled by General Photogrammetric Services Ltd., Ottawa, by photogrammetric methods, utilizing a "WILD A-B" autograph. Air photographs taken May 15, 1971 with a "WILD RC-8" camera by Capital Air Services Ltd., Ottawa. Ground control and aero-triangulation by General Photogrammetric Services Ltd., Ottawa, and the National Capital Commission.

PHOTOGRAMMÉTRIE

Restitution photogrammétrique sur Autographe "WILD A-B" par General Photogrammetric Services Ltd., Ottawa, à partir de photographies aériennes prises le 15 Mai, 1971 par Capital Air Services Ltd., Ottawa, avec un appareil de prise de vue "WILD RC-8". Stéréopreparation et aéro-triangulation par General Photogrammetric Services Ltd. et par la Commission de la Capitale Nationale.

SHEET FEUILLE ..... 380-032      ROLL: A-22255      PHOTO: 8, 9, 20, 21

Acc: 35.567