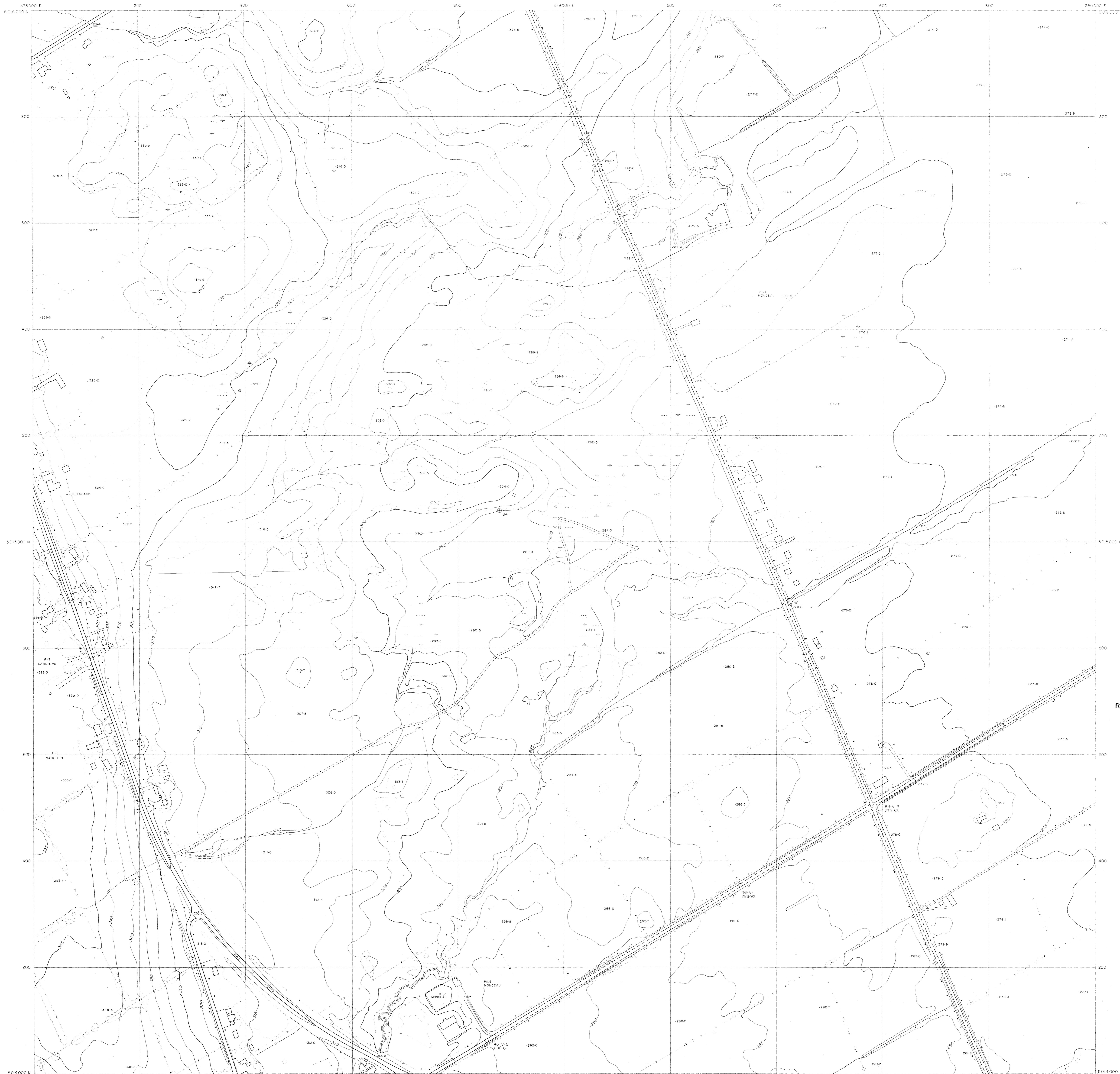


378-014

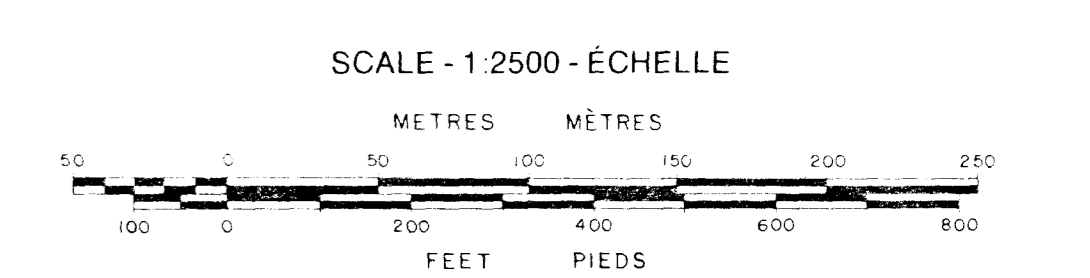


LEGEND — LÉGENDE

- |  |   |
|--|---|
| Control (triangles monument)             | Contrôle monument                               |
| Second order, third order vertical point | Deuxième ordre, troisième ordre point vertical  |
| Spot elevation, water elevation          | Point coté, élévation d'eau                     |
| Photo centre                             | Centre de photo                                 |
| Railway, siding                          | Chemins de fer et voie de service               |
| Building                                 | Bâtiment  |
| Building under construction, ruin        | Bâtiment en construction, ruine                 |
| Road paved, with overhead sign           | Route pavée, avec panneau sus-sol               |
| unpaved                                  | non-pavée                                       |
| under construction                       | en construction                                 |
| Bridge, foot bridge, culvert             | Pont, passerelle, passage                       |
| Service road, service lane               | Vie de service, voie                            |
| Parking area paved, unpaved              | Stationnement pavé, non-pavé                    |
| Sidewalk, footpath, gate                 | Trottoir, passage, barrière                     |
| Driveway, cart track, trail              | Entrée, chemin de terre, sentier                |
| Fence                                    | Closure   |
| Guard rail                               | Garde-fou                                       |
| Retaining wall                           | Mur de soutènement                              |
| Antenna, hydro pole, chimney             | Antenne, pylône, cheminée                       |
| Utility pole, light standard             | Poteau d'appui public, lumière                  |
| Power transmission line                  | Ligne d'énergie électrique                      |
| Canal                                    | Barrage   |
| Pit, pile                                | Sépière, manche                                 |
| Culvert, gate                            | Égouttoir, porte                                |
| Pipeline                                 | Pipeline  |
| Stream, definite                         | Ruisseau défini                                 |
| indefinite                               | indefini  |
| Ditch, pool                              | Fossé, piscine                                  |
| Shoreline, definite, indefinite          | Rive définie, indéfinie                         |
| Falls, rapids                            | Chute, rapides                                  |
| Swamp, flooded land                      | Marécage, région inondée                        |
| Contour index, intermediate, indefinite  | Courbe, maîtresse, intermédiaire, approximative |
| depression                               | Courbe de cuvette                               |
| Wooded area                              | Zone boisée                                     |
| Scrub, scattered trees                   | Broussailles, arbres dispersés                  |
| Hedge                                    | Hoir  |
| Individual tree                          | Arbre   |

378-016	378-016	380-016
378-014	378-014	380-014
378-012	378-012	380-012

NATIONAL CAPITAL COMMISSION  
 REGIONAL MUNICIPALITY OF OTTAWA-CARLETON  
 NATIONAL CAPITAL REGION - S.E. QUADRANT  
 RÉGION DE LA CAPITALE NATIONALE - QUART DE CERCLE S.E.  
 COMMISSION DE LA CAPITALE NATIONALE  
 MUNICIPALITÉ REGIONALE D'OTTAWA-CARLETON



CONTOUR INTERVAL 5 FEET  
 ÉQUIDISTANCE DES COURBES 5 PIEDS

**GENERAL INFORMATION**  
 Vertical datum: Geoid of Canada  
 Horizontal datum: American (1927)  
 Map projection: Transverse Mercator  
 Central Meridian: 76° 30'  
 Grid spacing: 200 metres  
 Aerial photography: April 29/75

**RENSEIGNEMENTS GÉNÉRAUX**  
 Niveau de référence: Service géodésique du Canada  
 Système géodésique: Nord Américain (1927)  
 Projection orthogonale de Méxidor, côté de 76° 30'  
 Écart de grille: 200 mètres  
 Photographies aériennes: 29 avril 75

**COMPILATION NOTE**  
 Compiled to class "A" standards when one of the following:  
 Horizontal: planimetric positions of 90% of well defined features measured from this map will fall within .05 cm of true position.  
 Vertical: 90% of vertical values are accurate to within .30 cm of the contour interval.  
 Contour: one half of the contour interval.

**PHOTOGRAMMETRIE**  
 La restitution se conforme aux normes de première classe tel que:  
 Horizontal: Les positions planimétriques de 90% des détails clairement indiqués sur cette carte marqueront un écart de moins de .05 cm de la vraie position.  
 Vertical: 90% des valeurs verticales se conformeront aux exigences ci-dessus.  
 Réseau: dans un tiers de l'intervalle des courbes de niveau.  
 Courbes de niveau: une demi de l'intervalle des courbes de niveau.

REVISIONS	
No.	Amendment/Revision

SHEET / FEUILLE 378-014  
 ROLL / ROULEAU A 31015  
 PHOTO: 83, 84, 85.

SCALE FROM 1:2500  
 Maps of Ottawa Hill and Environs  
 378-014 (1975)  
 1226.2  
 A7  
 25  
 2500