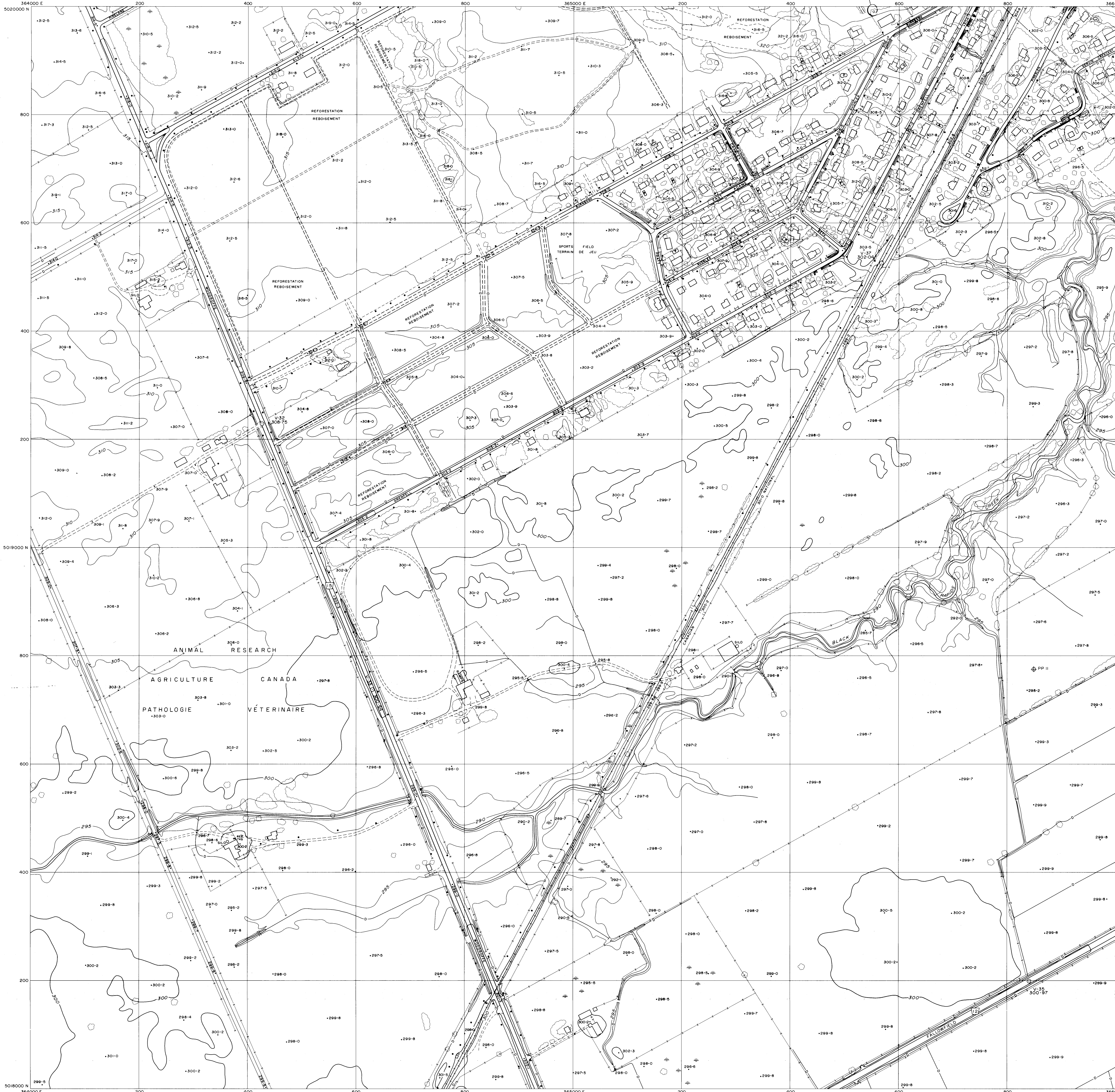


364-018

012.01 20
WE X WS 51
SCT 13



LEGEND — LÉGENDE

- | | | | |
|--|---------|---|---------|
| Control: integrated monument | △ 247 | Contrôle: monument | △ 247 |
| second order, third order | ○ 248/2 | deuxième ordre, troisième ordre | ○ 248/2 |
| vertical point | ○ 248/2 | point vertical | ○ 248/2 |
| Spot elevation, water level | W 277.5 | Point coté, élévation d'eau | W 277.5 |
| Photo centre | PP 71 | Centre de photo | PP 71 |
| Railway, siding | — | Chemin de fer et voie de service | — |
| Building, under construction, ruin | — | Bâtiment, en construction, ruine | — |
| Garage, shed, porch | — | Garage, remise, balcon | — |
| Road: paved | — | Road: pavée | — |
| unpaved | — | non-pavée | — |
| under construction | — | en construction | — |
| Bridge, foot bridge, culvert | — | Pont, passerelle, pontceau | — |
| Private driveway | — | Entrée privée | — |
| Parking area: paved, unpaved | — | Stationnement: pavé, non-pavé | — |
| Sidewalk | — | Trottoir | — |
| Cart track, trail | — | Chemin de terre, sentier | — |
| Fence | — | Culture | — |
| Guard rail | — | Garde-fou | — |
| Retaining wall | — | Mur de soutènement | — |
| Hydro tower, antenna | — | Pylo, antenne | — |
| Utility pole, light standard | — | Poteau d'usage public, lumière | — |
| Silo, tank, chimney | — | Silo, réservoir, cheminée | — |
| Cemetery, Orchard, nursery, etc. | — | Cimetière, verger, pépinière, etc. | — |
| Pipeline | — | Pipe-line | — |
| Pit, pile | — | Sablère, monceau | — |
| Quarry, cliff | — | Carrière, falaise | — |
| Stream | — | Ruisseau | — |
| Stream indefinite | — | Ruisseau à régime irrégulier | — |
| Ditch | — | Fossé | — |
| Shoreline, flooded area | — | Rive, région inondée | — |
| Dam, falls, rapids | — | Barrage, chute, rapides | — |
| Swamp | — | Marais | — |
| Contour: index, intermediate, indefinite | — | Courbe: maîtresse, intermédiaire, approximative | — |
| depression | — | Courbe de cuvette | — |
| Wooded area | — | Zone boisée | — |
| Scrub | — | Broussaille | — |
| Hedge | — | Haie | — |
| Individual tree | — | Arbre | — |

362-020	364-020	366-020
362-018	364-018	366-018
362-016	364-016	366-016

NATIONAL CAPITAL COMMISSION
REGIONAL MUNICIPALITY OF OTTAWA-CARLETON
OTTAWA & ENVIRONS
COMMISSION DE LA CAPITALE NATIONALE
MUNICIPALITÉ RÉGIONALE D'OTTAWA-CARLETON

SCALE: 1:2500 - ÉCHELLE
200 0 200 400 600 800
FEET PIEDS

CONTOUR INTERVAL 5 FEET
ÉQUIDISTANCE DES COURBES 5 PIEDS

GENERAL INFORMATION RENSEIGNEMENTS GÉNÉRAUX
Vertical datum: Geodetic Survey of Canada / Niveau de référence Service géodésique du Canada
Horizontal datum: North American (1927) / Système géodésique Nord Américain (1927)
Map projection: 3° Transverse Mercator / Projection transverse de Mercator, zone de 3°
Central Meridian: 76° 30' / Méridien central: 76° 30'
Grid spacing: 200 metres / Quadrillage de 200 mètres
Aerial photography: May 1973 / Photographies aériennes, Mai 1973

COMPILATION NOTE
Compiled to class "A" standards which are as follows:
Horizontal: planimetric positions of 90% of well defined features measured from this map will fall within .02 inches of true position.
Vertical: 90% of all vertical values are accurate as follows:
Spot heights: one third of the contour interval.
Contours: one half of the contour interval.

PHOTOGRAMMÉTRIE
La restitution se conforme aux normes de première classe tel que:
Horizontal: Les positions planimétriques de 90% des détails clairement indiqués sur cette carte marqueront un écart de moins de .02 pouces de la vraie valeur.
Vertical: 90% des valeurs verticales se conformeront aux exigences ci-dessous
Points cotés: un tiers de l'intervalle des courbes de niveau.
Courbes de niveau: une demi de l'intervalle des courbes de niveau.

REVISIONS	
No.	Amendment / Revision

SHEET 364-018 ROLL A23185
FEUILLE PHOTO 9.11

CARLETON MAP LIBRARY
IMAPS of Ottawa Hill
364-018 (1973)
SCALE 1:2500