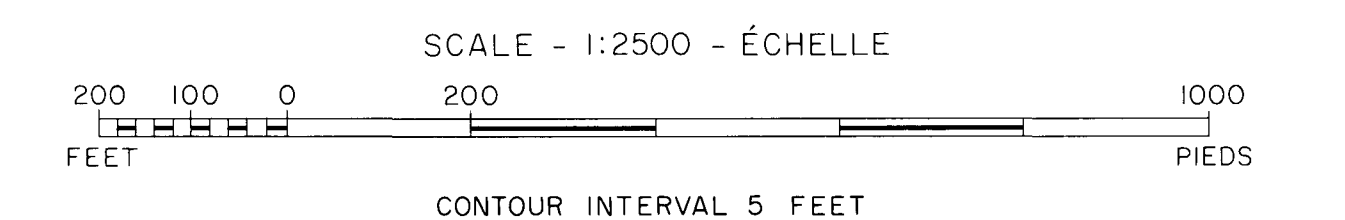


LEGEND — LÉGENDE

- Roads: paved Routes pavées
- unpaved Routes non-pavées
- Cart track Chemin de terre
- Walkway Allée
- Footpath Sentier
- Railway Chemin de fer
- Railway, abandoned Chemin de fer, abandonné
- Transmission line Ligne de transmission
- Ski lift Monte-pente
- Fence Clôture
- Hedge Haie
- Wall Mur
- Bridge, road, foot Pont, de route, de sentier
- Culvert Ponceau
- Parking, paved, unpaved Stationnement, pavées, non-pavées
- Water level Niveau d'eau
- Building Bâtiment
- Building (under construction) Bâtiment (en construction)
- Cemetery Cimetière
- Horizontal control point Point géodésique
- Spot elevation Point de nivellement
- Bench mark and number Repère de nivellement et numéro
- Pole Poteau
- Fire tower Tour de garde-feu
- Hydro tower Pylône
- Pit Sablière
- Quarry Carrière
- River Rivière
- Rapids Rapides
- Falls Chutes
- Dam Barrage
- Perennial stream Cours d'eau
- Intermittent stream Cours d'eau intermittent
- Perennial lake Lac
- Intermittent lake Lac intermittent
- Ditch Fossé
- Swamp Marécage
- Contours Courbes de niveau
- Depression contours Courbes de cuvette
- Approximate contours Courbes approximatives
- Wooded area Zone boisée
- Scrub Arbrisseaux
- Orchard Verger
- Individual tree Arbre

358-030	360-030	362-030
358-028	360-028	362-028
358-026	360-026	

NATIONAL CAPITAL COMMISSION
HULL AND ENVIRONS
 COMMISSION DE LA CAPITALE NATIONALE



CONTOUR INTERVAL 5 FEET
 ÉQUIDISTANCE DES COURBES 5 PIEDS

GENERAL INFORMATION RENSEIGNEMENTS GÉNÉRAUX

Vertical datum: Geodetic Survey of Canada. Niveau de référence: Service géodésique du Canada

Horizontal datum: North American (1927). Système géodésique: Nord Américain unifié de (1927).

Map projection: 3° Transverse Mercator. Projection transverse de Mercator, zone de 3°

Central Meridian: 76°30'. Méridien central: 76°30'.

Grid spacing: 200 metres. Quadrillage de 200 mètres.

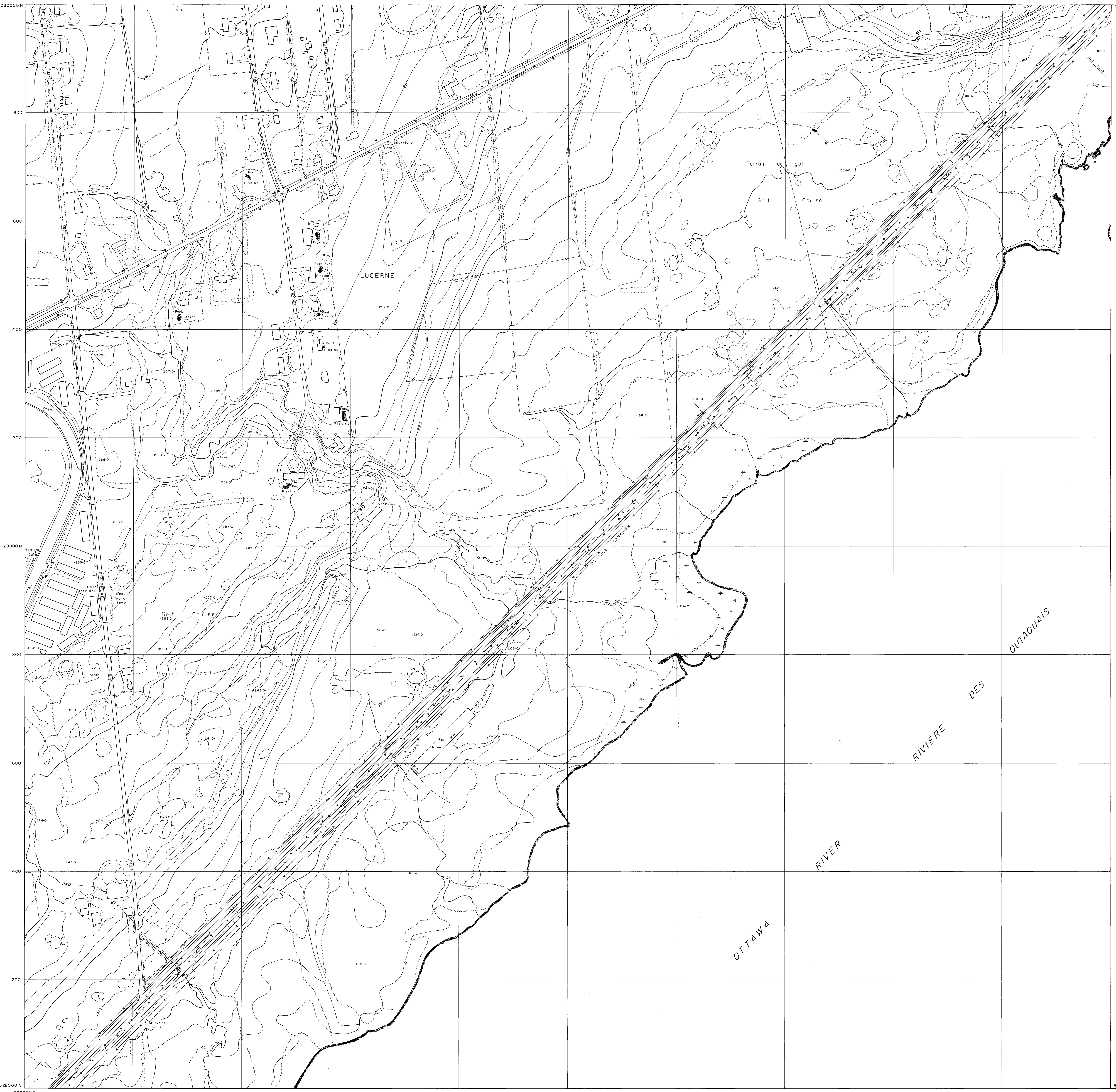
COMPILATION NOTE

Compiled by Spartan Air Services Ltd., Ottawa, by photogrammetric methods, utilizing a "WILD A-8" autograph. Air photographs taken May 7, 1968 with a "WILD RC 8" camera by Survair Ltd., Ottawa. Horizontal control based on aero-triangulation and numerical adjustment by Western Photogrammetry Ltd., Winnipeg. Vertical control by Spartan Air Services Ltd.

PHOTOGRAMMÉTRIE

Restitution photogrammétrique sur autographe "WILD A-8" par Spartan Air Services Ltd., Ottawa, à partir de photographies aériennes prises le 7 mai, 1968 par Survair Ltd., Ottawa, avec un appareil de prise de vue "WILD RC 8". Le canevas planimétrique relève de l'aéro-triangulation et ajustement numérique par Western Photogrammetry Ltd., Winnipeg. Le canevas altimétrique par Spartan Air Services Ltd.

SHEET 360-028 ROLL - A30136
 FEUILLE PHOTO - 90, 91



1215 N.C. RC 8 Topo 1:2,500 360-028