

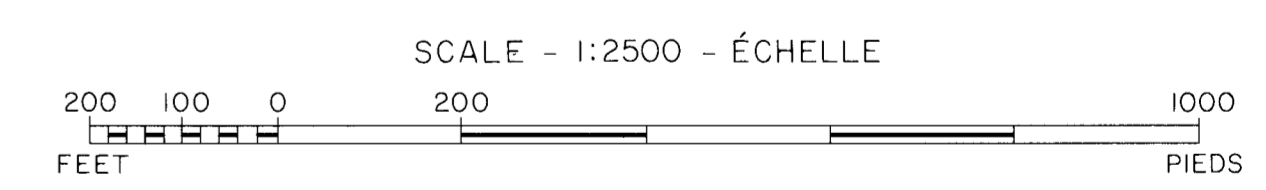
5048000 N

LEGEND — LÉGENDE

Roads: paved		Routes pavées
unpaved		Non-pavées
Cart track		Chemin de terre
Walkway		Allée
Footpath		Sentier
Railway		Chemin de fer
Railway, abandoned		Chemin de fer, abandonné
Transmission line		Ligne de transmission
Ski lift		Monte-pente
Fence		Clôture
Hedge		Hai
Wall		Mur
Bridge: road, foot		Pont de route, de sentier
Culvert		Ponceau
Parking		Stationnement
Water level		Niveau d'eau
Building		Bâtiment
Building (under construction)		Bâtiment (en construction)
Cemetery		Cimetière
Horizontal control point		Point géodésique
Spot height		Point coté
Bench mark		Repère de nivellement
Pole		Poteau
Fire tower		Tour de garde-feu
Hydra tower		Pylône
Pit		Sablère
Quarry		Carrière
River		Rivière
Rapids		Rapides
Falls		Chutes
Dam		Barrage
Perennial stream		Cours d'eau
Intermittent stream		Cours d'eau intermittent
Perennial lake		Lac
Intermittent lake		Lac intermittent
Ditch		Fossé
Swamp		Marécage
Contours		Courbes de niveau
Depression contours		Courbes de cuvette
Approximate contours		Courbes approximatives
Wooded area		Zone boisée
Scrub		Arbrisseaux
Orchard		Verger
Individual tree		Arbre

354-048		
354-046	356-046	
354-044	356-044	358-044

GATINEAU PARK
NATIONAL CAPITAL COMMISSION
PARC DE LA GATINEAU
COMMISSION DE LA CAPITALE NATIONALE



CONTOUR INTERVAL 10 FEET
 ÉQUIDISTANCE DES COURBES 10 PIEDS

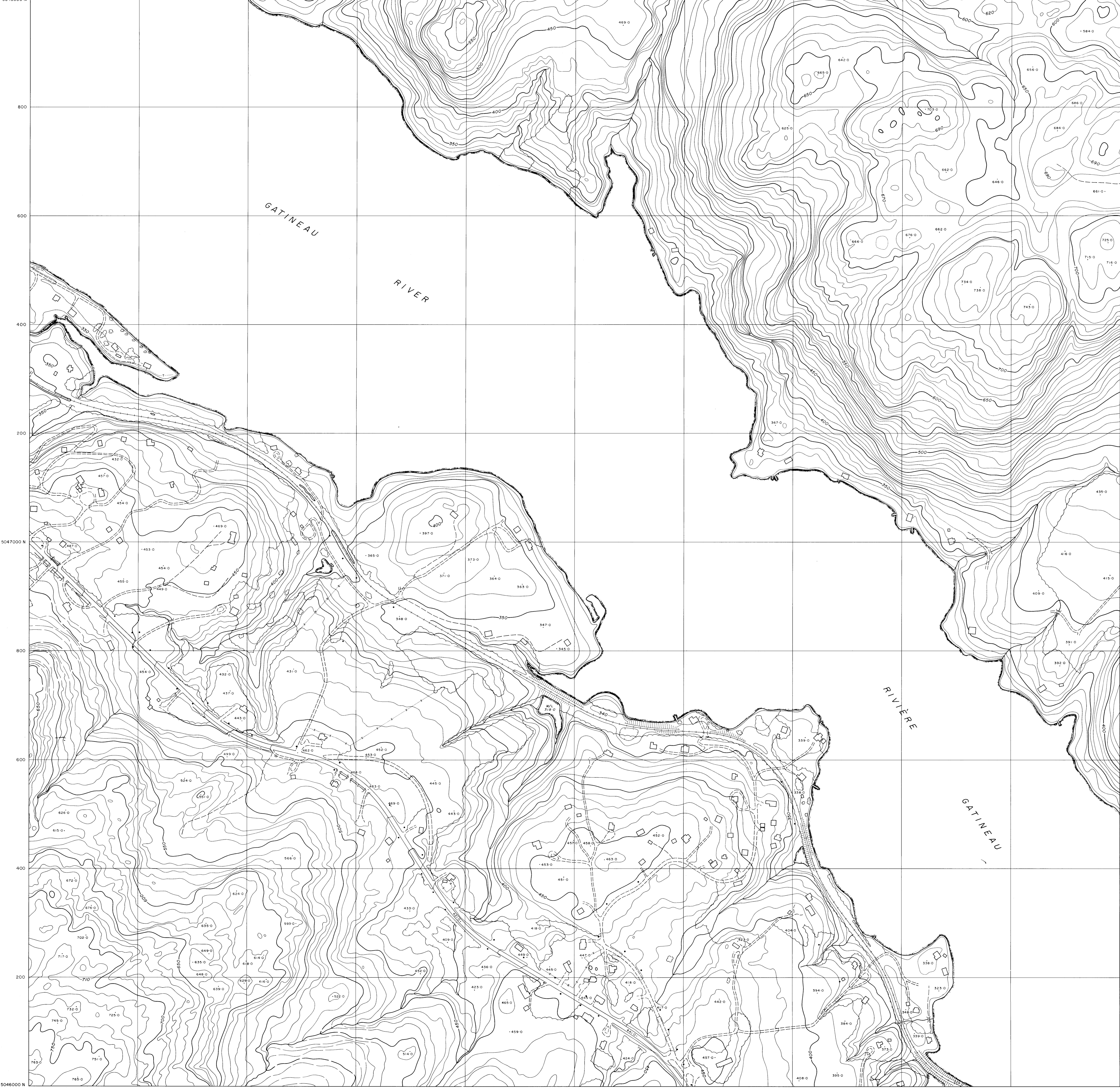
GENERAL INFORMATION **RENSEIGNEMENTS GÉNÉRAUX**
 Vertical datum: Geodetic Survey of Canada. Niveau de référence: Service géodésique du Canada.
 Horizontal datum: North American (1927). Système géodésique: Nord Américain unifié de (1927).
 Map projection: 3° Transverse Mercator. Projection transverse de Mercator, zone de 3°.
 Central Meridian: 76°30'. Méridien central: 76°30'.
 Grid spacing: 200 metres. Quadrillage de 200 mètres.

COMPILATION NOTE
 Compiled by Atlantic Air Survey (1963) Ltd., Fredericton, N.B., by photogrammetric methods, utilizing a "ZEISS STEREO-METROGRAPH" Air photographs taken November 13, 1966 with a "WILD RC-5" camera by Capital Air Surveys Ltd., Ottawa. Ground control and aero-triangulation by the Department of Energy, Mines and Resources, and the National Capital Commission.

PHOTOGRAMMÉTRIE
 Restitution photogrammétrique sur "ZEISS STÉRÉOMÉTROGRAPHE" par Atlantic Air Survey (1963) Ltd., Fredericton, N.B., à partir de photographies aériennes prises le 13 novembre 1966 par Capital Air Surveys Ltd., Ottawa, avec un appareil de prise de vue "WILD RC-5". Stéréopréparation et aéro-triangulation par le Ministère de l'Énergie, des Mines et des Ressources et par la Commission de la Capitale nationale.

SHEET 356-046
 FEUILLE

1220 Ontario NCR-REV Topo 1:2,500 356-046



5046000 N 354000 E 200 400 600 800 357000 E 200 400 600 800 358000 E