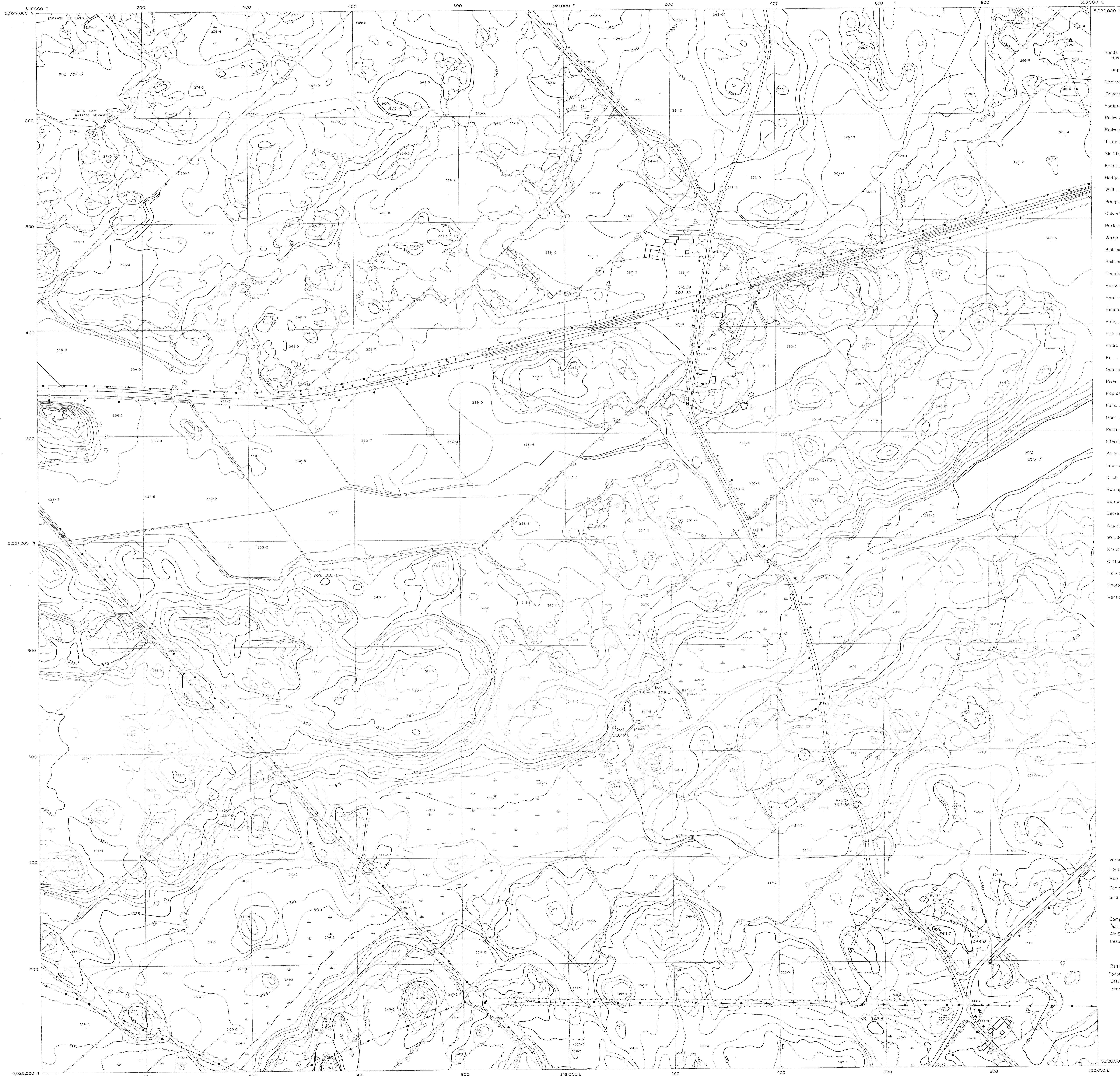


348-020

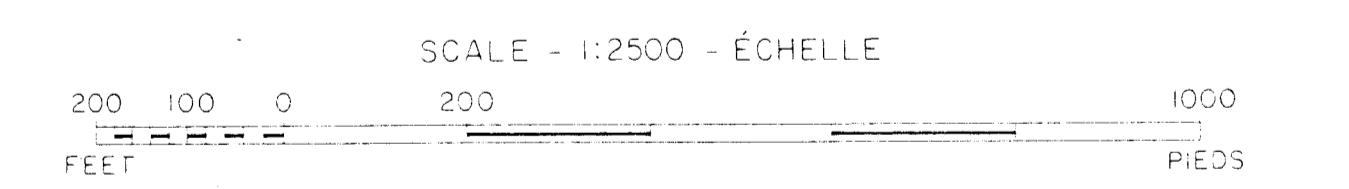


LEGEND — LÉGENDE

- Roads paved Routes pavées
- unpaved Non-pavées
- Cart track Chemin de terre
- Private entrance Entrée privée
- Footpath Sentier
- Railway Chemin de fer
- Railway, abandoned Chemin de fer, abandonné
- Transmission line Ligne de transmission
- Ski lift Monte-pente
- Fence Clôture
- Hedge Haie
- Wall Mur
- Bridge, road, foot Pont de route, de sentier
- Culvert Ponçeau
- Parking Stationnement
- Water level Niveau d'eau
- Building Bâtiment
- Building (under construction) Bâtiment (en construction)
- Cemetery Cimetière
- Horizontal control point Point géodésique
- Spot height Point coté
- Bench mark Repère de nivellement
- Pole Poteau
- Fire tower Tour de garde-feu
- Hydro tower Pylône
- Pit Puits
- Quarry Carrière
- River Rivière
- Rapids Rapides
- Falls Chutes
- Dam Barrage
- Perennial stream Cours d'eau
- Intermittent stream Cours d'eau intermittent
- Perennial lake Lac
- Intermittent lake Lac intermittent
- Ditch Fosse
- Swamp Marécage
- Contours Courbes de niveau
- Depression contours Courbes de cuvette
- Approximate contours Courbes approximatives
- Wooded area Zone boisée
- Scrub Arbrisseaux
- Orchard Vergers
- Individual trees Arbres
- Photo center Centre de vue
- Vertical control Point vertical

348-022	348-022	350-022
348-020	348-020	350-020
348-018	348-018	350-018

KANATA - STITTSVILLE



CONTOUR INTERVAL 5 FEET
EQUIDISTANCE DES COURBES 5 PIÈDS

GENERAL INFORMATION **RENSEIGNEMENTS GÉNÉRAUX**
 Vertical datum: Geospatial Survey of Canada Niveau de référence: Service géodésique du Canada
 Horizontal datum: North American (1927) Système géodésique: Nord Américain unifié de 1927
 Map projection: 3° Transverse Mercator Projection transverse de Mercator, zone de 3°
 Central Meridian: 76°30' Méridien central: 76°30'
 Grid spacing: 200 metres Quadrillage de 200 mètres

COMPILATION NOTE
 Compiled by International Mapping Services Ltd., Toronto by photogrammetric methods, utilizing a "Wild A-8" autograph. Air photographs taken November 23, 1970 with a "Wild RC 8" camera by Capital Air Surveys Ltd., Ottawa. Ground control and aero-triangulation by International Mapping Services Ltd., Resources, and the National Capital Commission.

PHOTOGRAMMÉTRIE
 Restitution photogrammétrique sur Autographe "Wild A-8" par International Mapping Services Ltd., Toronto, à partir de photographies aériennes prises le 23 novembre 1970 par Capital Air Surveys Ltd., Ottawa, avec un appareil de prise de vue "Wild RC 8". Stéréopréparation et aéro-triangulation par International Mapping Services Ltd., Toronto.

SHEET 348-020
FEUILLE