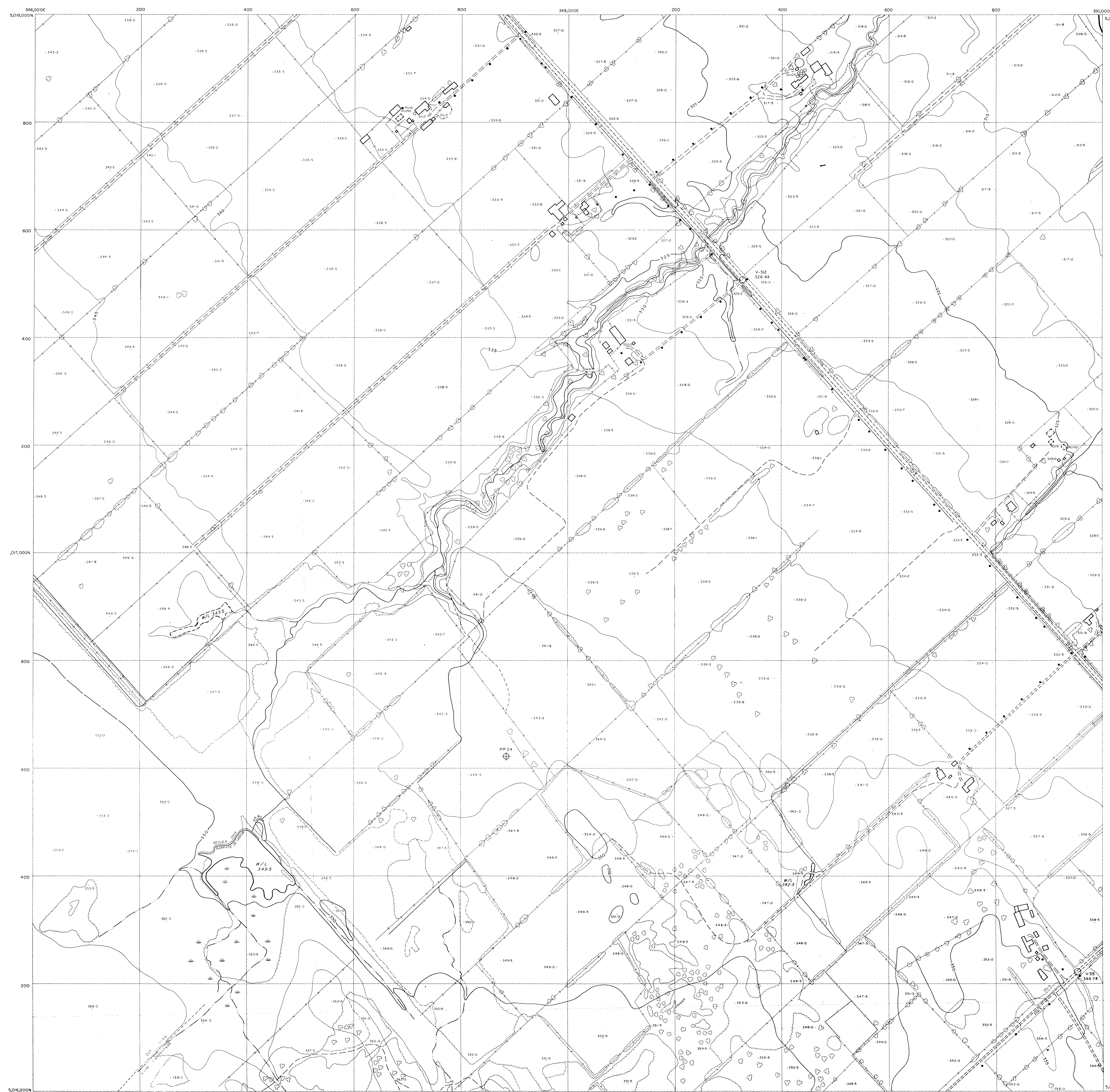


# 348-016

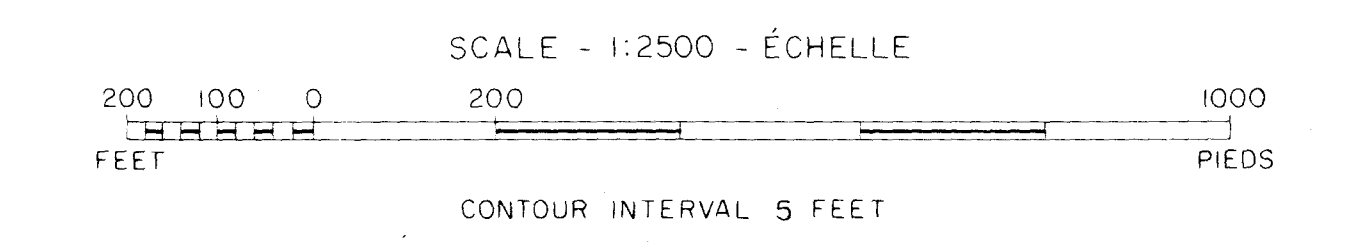


## LEGEND — LÉGENDE

- Roads: paved ..... Routes pavées
- unpaved ..... Non-pavées
- Cart track ..... Chemin de terre
- Private entrance ..... Entrée privée
- Footpath ..... Sentier
- Railway ..... Chemin de fer
- Railway, abandoned ..... Chemin de fer, abandonné
- Transmission line ..... Ligne de transmission
- Ski lift ..... Monte-pente
- Fence ..... Clôture
- Hedge ..... Haie
- Wall ..... Mur
- Bridge, road, foot ..... Pont de route, de sentier
- Culvert ..... Ponceau
- Parking ..... Stationnement
- Water level ..... Niveau d'eau
- Building ..... Bâtiment
- Building (under construction) ..... Bâtiment (en construction)
- Cemetery ..... Cimetière
- Horizontal control point ..... Point géodésique
- Spot height ..... Point coté
- Bench mark ..... Repère de nivellement
- Pole ..... Poteau
- Fire tower ..... Tour de garde-feu
- Hydro tower ..... Pylône
- Pit ..... PIT
- Quarry ..... Carrière
- River ..... Rivière
- Rapids ..... Rapides
- Falls ..... Chutes
- Dam ..... Barrage
- Perennial stream ..... Cours d'eau
- Intermittent stream ..... Cours d'eau intermittent
- Perennial lake ..... Lac
- Intermittent lake ..... Lac intermittent
- Ditch ..... Fossé
- Swamp ..... Marécage
- Contours ..... Courbes de niveau
- Depression contours ..... Courbes de cuvette
- Approximate contours ..... Courbes approximatives
- Wooded area ..... Zone boisée
- Scrub ..... Arbrisseaux
- Orchard ..... Verger
- Individual tree ..... Arbre
- Photo center ..... Centre de photo
- Vertical control ..... Point vertical

346-018	348-018	350-018
346-016	348-016	350-016
346-014	348-014	350-014

### KANATA - STITTSVILLE



CONTOUR INTERVAL 5 FEET  
 ÉQUIDISTANCE DES COURBES 5 PIEDS

GENERAL INFORMATION      RENSEIGNEMENTS GÉNÉRAUX  
 Vertical datum: Geodetic Survey of Canada.      Niveau de référence: Service géodésique du Canada.  
 Horizontal datum: North American (1927).      Système géodésique: Nord Américain unifié de 1927.  
 Map projection: 3° Transverse Mercator.      Projection transverse de Mercator, zone de 3°.  
 Central Meridian: 76°30'.      Méridien central: 76°30'.  
 Grid spacing: 200 metres.      Quadrillage de 200 mètres.

COMPILATION NOTE  
 Compiled by International Mapping Services Ltd., Toronto by photogrammetric methods, utilizing a "WILD A-B" autograph, Air photographs taken November 23, 1970 with a "WILD RC-8" camera by Capital Air Surveys Ltd., Ottawa. Ground control and aero-triangulation by International Mapping Services Ltd., Resources, and the National Capital Commission.

PHOTOGRAMMÉTRIE  
 Restitution photogramétrique sur Autographe "WILD A-B" par International Mapping Services Ltd., Toronto, à partir de photographies aériennes prises le 23 novembre 1970 par Capital Air Surveys Ltd., Ottawa, avec un appareil de prise de vue "WILD RC-8". Stéréoparallaxion et aéro-triangulation par International Mapping Services Ltd., Toronto.

SHEET 348-016  
 FEUILLE