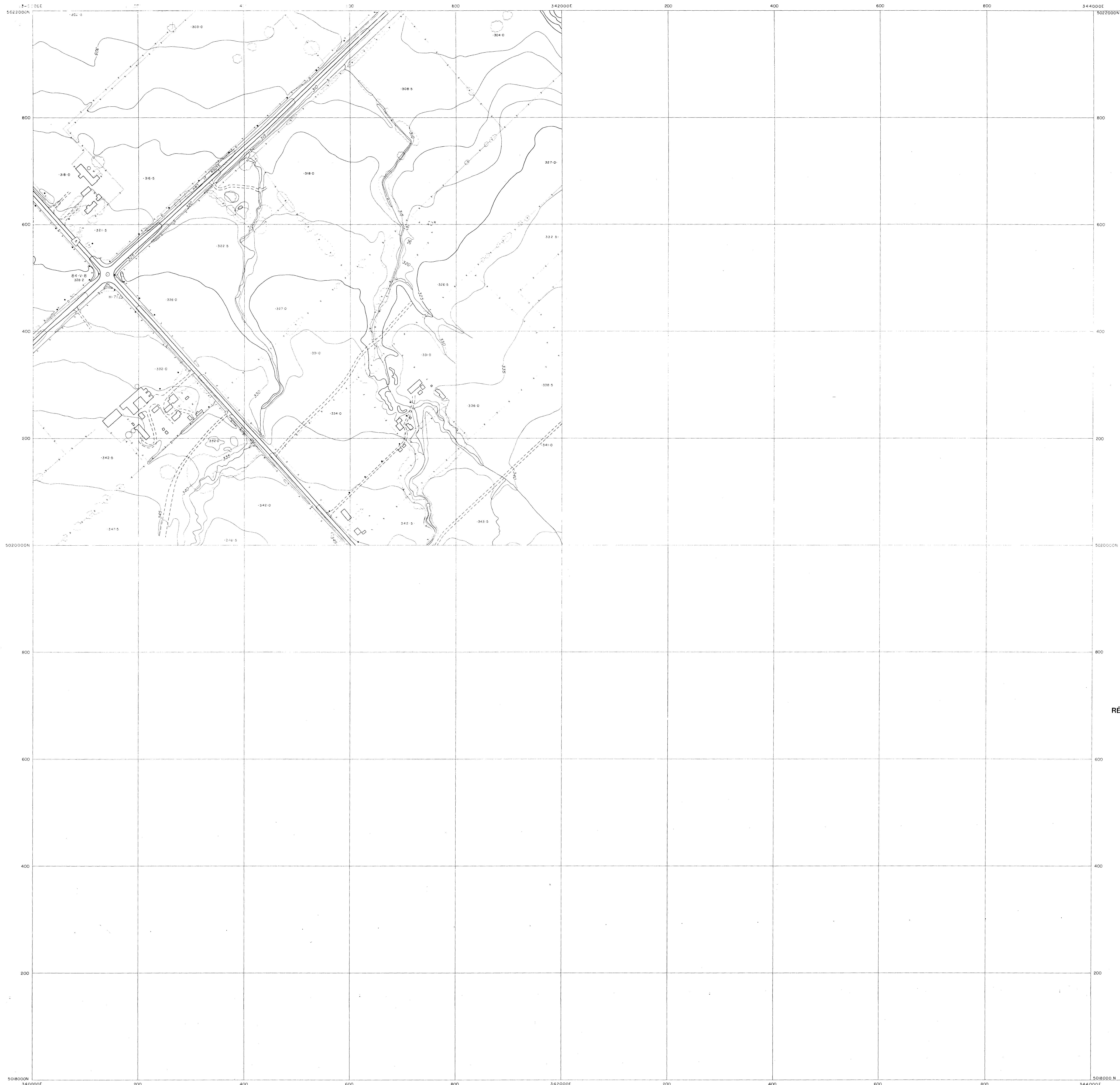


342-020

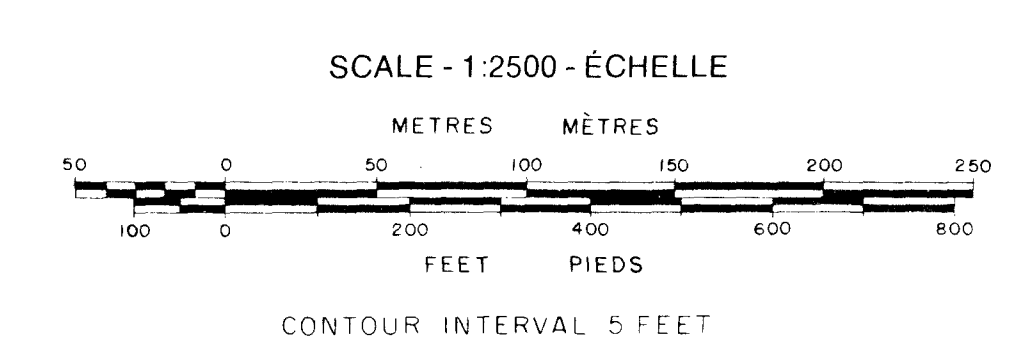


LEGEND — LÉGENDE

- | | |
|--|--|
| Control integrated monument
second order, third order | Contrôle monument
deuxième ordre, troisième ordre |
| vertical point | point vertical |
| Spot elevation, water elevation | Point coté, élévation d'eau |
| Photo centre | Centre de photo |
| Railway, siding | Chemin de fer et voie de service |
| Building | Bâtiment |
| Building under construction, ruin | Bâtiment en construction, ruine |
| Road paved, with overhead sign | Route pavée, avec panneau suspendu |
| unpaved | non-pavée |
| under construction | en construction |
| Bridge, foot bridge, culvert | Pont, passerelle, pontceau |
| Service road, service lane | Voie de service, ruelle |
| Parking area paved, unpaved | Stationnement pavé, non-pavé |
| Sidewalk, footpath, gate | Trottoir, passage, barrière |
| Driveway, cart track, trail | Entrée, chemin de terre, sentier |
| Fence | Clôture |
| Guard rail | Garde-fou |
| Retaining wall | Mur de soutènement |
| Antenna, hydro tower, chimney | Antenne, pylône, cheminée |
| Utility pole, light standard | Poteau d'usage public, lumière |
| Power transmission line | Ligne d'énergie électrique |
| Dam | Barrage |
| Pit, pile | Sablière, monceau |
| Quarry, cliff | Carrière, falaise |
| Pipeline | Pipe-line |
| Stream, definite | Ruisseau défini |
| indefinite | indefini |
| Ditch, pool | Fossé, piscine |
| Shoreline, definite, indefinite | Rive définie, indéfinie |
| Falls, rapids | Chute, rapides |
| Swamp, flooded land | Marécage, région inondée |
| Contour index, intermediate, indefinite | Courbe, métrique, approximative |
| depression | Courbe de cuvette |
| Wooded area | Zone boisée |
| Scrub, scattered trees | Broussailles, arbres dispersés |
| Hedge | Halle |
| Individual tree | Arbre |

340-022	342-022	344-022
340-020	342-020	344-020
340-018	342-018	344-018

NATIONAL CAPITAL COMMISSION
 REGIONAL MUNICIPALITY OF OTTAWA-CARLETON
NATIONAL CAPITAL REGION - NW. QUADRANT
RÉGION DE LA CAPITALE NATIONALE - QUART DE CERCLE N.O.
 COMMISSION DE LA CAPITALE NATIONALE
 MUNICIPALITÉ RÉGIONALE D'OTTAWA-CARLETON



GENERAL INFORMATION **RENSEIGNEMENTS GÉNÉRAUX**

Vertical datum: Geodetic Survey of Canada
 Horizontal datum: North American (1927)
 Map projection: 3° Transverse Mercator
 Central Meridian: 76°30'

Niveau de référence: Service géodésique du Canada
 Système géodésique: Nord Américain (1927)
 Projection: Transverse de Mercator, 3°
 Méridien central: 76°30'

Grid spacing: 200 metres
 Aerial photography: April 29/75

Quadrillage de 200 mètres
 Photographies aériennes: 29 avril 75

COMPILATION NOTE

Compiled to class "A" standards which are as follows:
 Horizontal: planimetric positions of 90% of well defined features measured from this map will fall within .05 cm of true position.
 Vertical: 90% of all vertical values are accurate as follows:
 Spot heights: one third of the contour interval.
 Contours: one half of the contour interval.

PHOTOGRAMMÉTRIE

La restitution se conforme aux normes de première classe tel que:
 Horizontal: Les positions planimétriques de 90% des détails clairement indiqués sur cette carte marqueront un écart de moins de .05 cm de la vraie position.
 Vertical: 90% des valeurs verticales se conformeront aux exigences ci-dessous:
 Points cotés: un tiers de l'intervalle des courbes de niveau.
 Courbes de niveau: une demi de l'intervalle des courbes de niveau.

REVISIONS	
No.	Amendment / Revision

SHEET 342-020
 FEUILLE

ROLL A 3106
 ROLLEAU PHOTO 85.86

Acc 124764



CARLETON MAP LIBRARY
 Maps & Plans
 342-020 (1975)
 SCALE 1:2500